

Aviso de Ciclón Tropical en el Océano Pacífico

No. Aviso: 02

Ciudad de México a 23 de Octubre del 2016.

Emission: 10:15h

Servicio Meteorológico Nacional, fuente oficial del Gobierno de México, emite el siguiente aviso:

Síntesis: DEPRESIÓN TROPICAL VEINTE-E

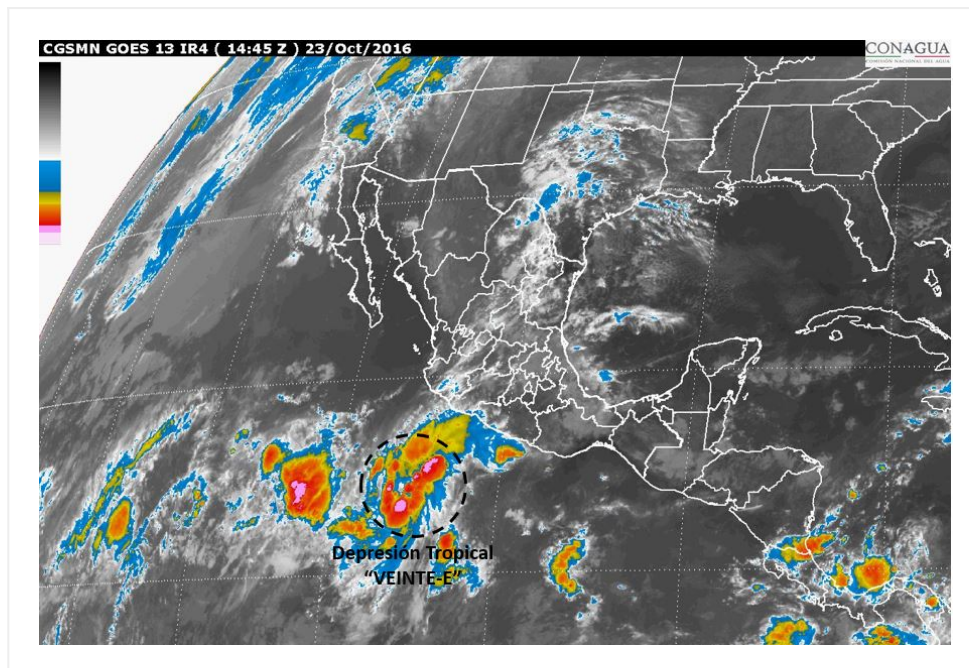


Imagen de satélite

Situación Actual:

La depresión tropical No. VEINTE-E, se localiza al sur-suroeste de las costas de Michoacán y Colima.

Condiciones Actuales		
Hora local (hora gmt)	10:00 (15:00 GMT)	
Ubicación del centro del ciclón	Latitud Norte:13.5°	Longitud Oeste: 105.0°
Distancia al lugar más cercano	560 km al sur-suroeste de Punta San Telmo, Mich., y a 615 km al sur de Manzanillo, Col.	
Desplazamiento actual:	Oeste-noroeste (290°) a 26 km/h	
Vientos máximos [km/h]:	Sostenidos: 55 km/h	Rachas: 75 km/h

Condiciones Actuales	
Presión mínima central [hpa]:	1007 hPa
Pronóstico de lluvia	Su circulación refuerza el potencial de lluvias en el occidente y sur del país.
Recomendaciones	Extremar precauciones a la población en general en las zonas de los estados mencionados por lluvias, viento y oleaje (incluyendo la navegación marítima) y atender las recomendaciones emitidas por las autoridades del Sistema Nacional de Protección Civil, en cada entidad.

PRONÓSTICO VALIDO AL DÍA/HORA LOCAL TIEMPO CENTRO	LATITUD NORTE	LONG. OESTE	VIENTOS [Km/h]	CATEGORÍA	UBICACIÓN (en km)
23/19h	14.1	106.6	75/95	Tormenta Tropical	575 km al suroeste de Punta San Telmo, Mich.
24/07h	14.9	108.9	85/100	Tormenta Tropical	655 km al suroeste de Playa Perula, Jal.
24/19h	15.6	111.4	100/120	Tormenta Tropical	795 km al oeste-suroeste de Playa Perula, Jal.
25/07h	16.1	113.7	120/150	Huracán categoría I	850 km al sur-suroeste de Cabo San Lucas, BCS.
26/07h	17.3	117.9	130/155	Huracán categoría I	1,015 km al suroeste de Cabo San Lazaro, BCS.
27/07h	19.3	120.9	100/120	Tormenta Tropical	1,075 km al oeste-suroeste de Cabo San Lazaro, BCS.
28/07h	21.0	122.5	75/95	Tormenta Tropical	1,070 km al suroeste de Punta Eugenia, BCS.



Trayectoria pronóstico de la Depresión tropical VEINTE-E

Aviso No.	Fecha / Hora local CDT	Lat. Norte	Long. Oeste	Distancia más cercana (km)	Viento m ^í x. / rachas	Categoría	Avance
01	23 oct / 4:00	13.1	103.6	550 km al sur-suroeste de Zihuatanejo, Gro. 660 km al sur de Manzanillo, Col.	55/75	Depresión Tropical	oeste-noroeste (290°) a 26 km/h
02	23 oct / 10:00	13.5	105.0	560 km al sur-suroeste de Punta San Telmo, Mich., y a 615 km al sur de Manzanillo, Col.	55/75	Depresión Tropical	Oeste-noroeste (290°) a 26 km/h

EL SIGUIENTE AVISO SE EMITIRÁ A LAS 16:15 HRS TIEMPO DEL CENTRO O ANTES SI OCURREN CAMBIOS SIGNIFICATIVOS

Pronosticador: Libia González

Revisó: Jesús Carachure